

**Fundação Universidade Aberta  
do Distrito Federal – FUNAB**

# **A política de educação superior pública distrital e os desafios para a criação da UnDF**

**PROF. SIMONE BENCK  
DIRETORA EXECUTIVA DA FUNAB**

# Sumário

## TÓPICOS PRINCIPAIS

- Panorama histórico da educação superior no DF: aspectos legais
- Demanda por educação superior no DF e atuação da FUNAB
- A UnDF e a universidade necessária para o DF

# SISTEMA PÚBLICO DE EDUCAÇÃO SUPERIOR

Marcos legais que fundamentam a oferta desse nível de ensino no DF

Lei nº 403: primeira referência legal à criação de uma universidade (UnAB)

1992

Criação da FEPECS e Início da oferta de educação superior via ESCS

2001

LODF: obrigação de estruturar sistema próprio de educação superior

1993

Lei nº 2902: novo mecanismo legal de criação da UnAB

2002

Decretos que criam a Faculdade de Educação do DF e a URBE

2010

Lei nº 5141: criação da FUNAB como entidade mantenedora

2013

Lei 5499: Com o PDE, o DF assume obrigação legal de criar a universidade

2015

Expansão da rede de escolas superiores: ESM, ESG e ESPC

2016-18

PLC nº 34/2020: Executivo envia proposta de criação da UnDF

2020

# 82%

É a porcentagem de matrículas concentradas na rede privada de educação superior do DF

## PLANO DISTRIAL DE EDUCAÇÃO 2015-2024

Meta 12: "[O Distrito Federal deverá] elevar a taxa bruta de matrícula da educação superior para 65%, ampliando a participação da oferta federal e a participação na oferta pública distrital de forma a aumentar 1% da taxa bruta ao ano até o último ano de vigência deste Plano"

## DEMANDA POR EDUCAÇÃO SUPERIOR NO DF

12,5 anos de estudo

Considerando a faixa etária de 18 a 29 anos, a população do DF tem o maior número médio de anos de estudo, superando SP e SC<sup>1</sup>

14 anos de estudo

Na mesma faixa etária, para o quartil mais rico da população do DF, a média é de 14 anos de estudo<sup>1</sup>

10,9 anos de estudo

Por outro lado, para os 25% mais pobres do DF, a média de anos de estudo é menor do que a média nacional (11,6 anos)<sup>1</sup>

124 mil jovens "nem-nem" no DF

Dos 715 mil moradores com idades entre 15 e 29 anos, 17% deles não trabalhavam nem estudavam em 2019<sup>2</sup>

## DEMANDA POR EDUCAÇÃO SUPERIOR NO DF

76%

Enquanto 76% da população de alta renda familiar detém ensino superior completo<sup>2</sup>

Apesar do DF possuir o maior índice nacional de pessoas que concluíram o ensino superior<sup>1</sup> (27,8%), o acesso a esse nível de ensino é extremamente desigual.

Tal desigualdade é fortemente ligada à renda das famílias. Entre 2016 e 2019, o número de inscritos no Enem no DF caiu 42%, mesmo com o crescimento, na rede pública, de matrículas e de aprovados no 3º ano do EM\*.

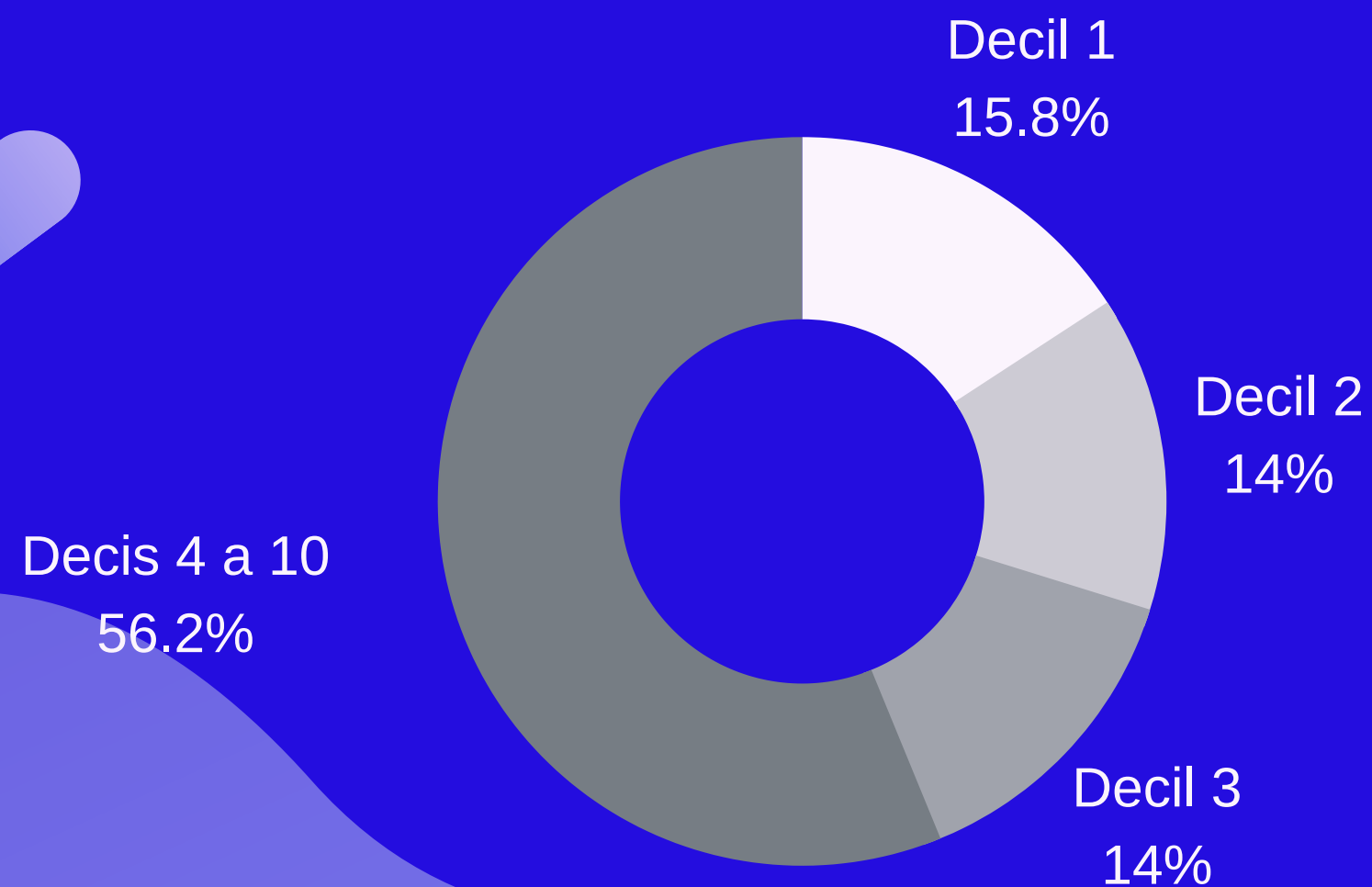
9,7%

Apenas 9,7% da população de baixa renda domiciliar possui o mesmo nível de educação formal<sup>2</sup>



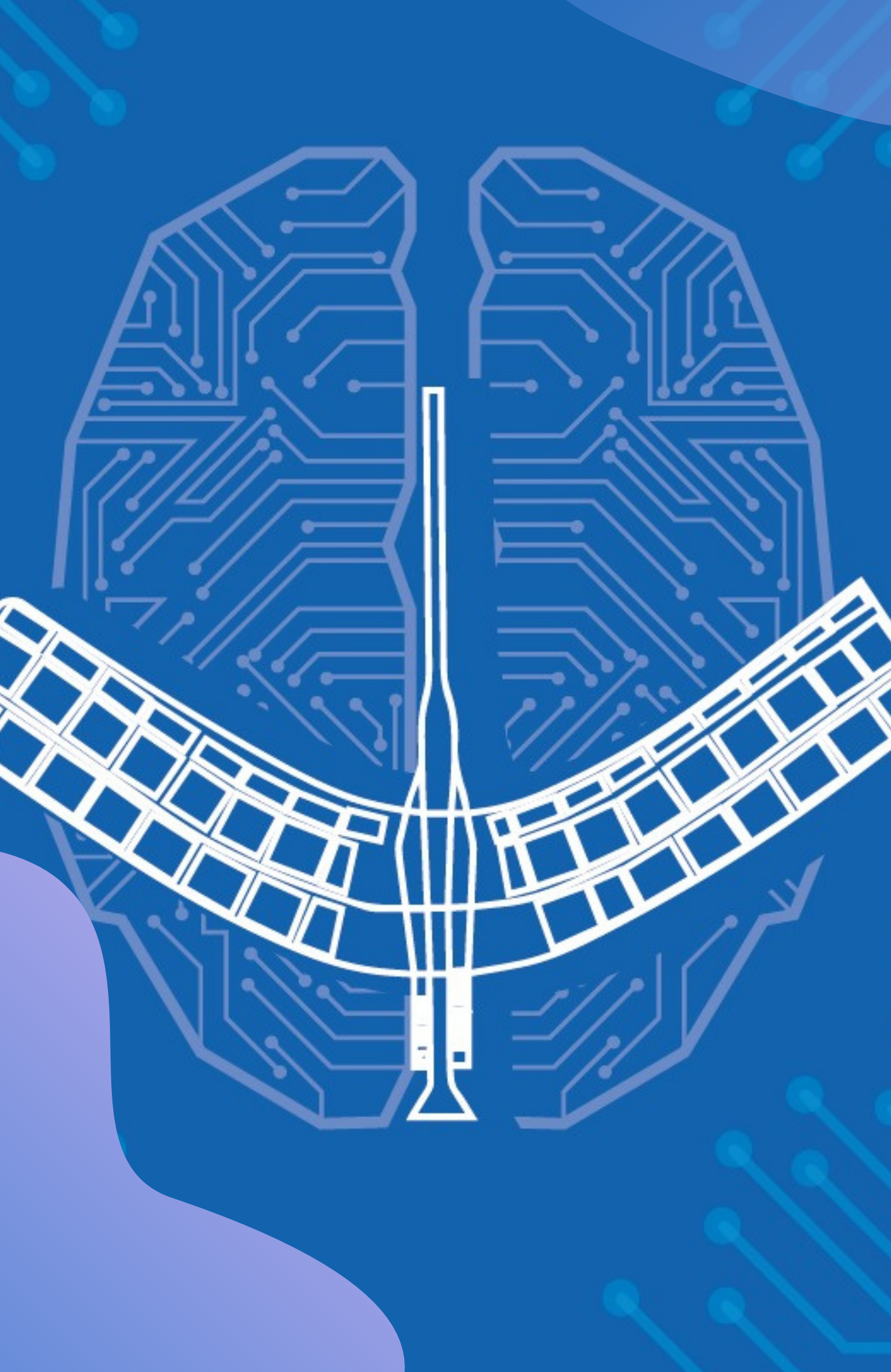
# DEMANDA POR EDUCAÇÃO SUPERIOR NO DF

Distribuição percentual de estudantes da rede privada de ensino superior do DF por renda domiciliar per capita



Os 10% dos estudantes mais pobres do ensino superior distrital correspondem a quase 16% das matrículas da rede privada<sup>1</sup>. A nível nacional, a porcentagem correspondente a esse decil de renda é 3,8%<sup>2</sup>

Quase metade (43,8%) das matrículas de educação superior da rede privada está concentrada nos 30% dos estudantes mais pobres do Distrito Federal<sup>1</sup>. Como a população menos favorecida está custeando sua educação superior?



## A FUNAB E A CRIAÇÃO DA UnDF

Desde 2013, a FUNAB atua para irrigar o sistema de educação superior público distrital, sendo a entidade responsável pela elaboração e execução da política de educação superior pública distrital.



A partir das obrigações legais assumidas pelo DF e da demanda por educação superior existente, a FUNAB tem trabalhado para escalar a oferta pública nesse nível de ensino, assumindo a criação da UnDF como projeto prioritário.



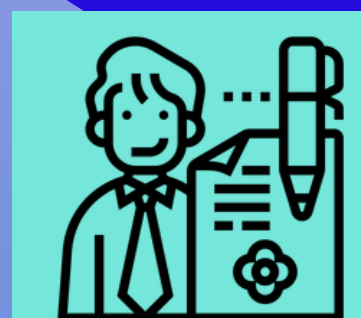
## AS ESCOLAS SUPERIORES DO DF: lições e desafios para a UnDF



Fomento à utilização das metodologias de ensino problematizadoras



Atividades acadêmicas orientadas aos problemas e necessidades do DF



Formação profissional que considere o conhecimento e as práticas do mundo do trabalho



Integração do ensino superior com políticas públicas

## DE QUAL UNIVERSIDADE O DF PRECISA?

Como construir uma universidade socialmente relevante para o DF, que considere os avanços da educação pública distrital e os desafios de acesso e equidade ao ensino superior?

Como melhor orientar a oferta de educação superior pública para uma população economicamente ativa que, majoritariamente, exerce sua atividade profissional no setor de serviços?

# Obrigada!

E-MAIL

[simone.benck@funab.edu.br](mailto:simone.benck@funab.edu.br)

SITE

<http://www.funab.se.df.gov.br/>

